

第八 幸神丸 押曳兼用船

全長 (OA) : 29.97m

全 幅 : 9.20m

深 さ : 4.20m

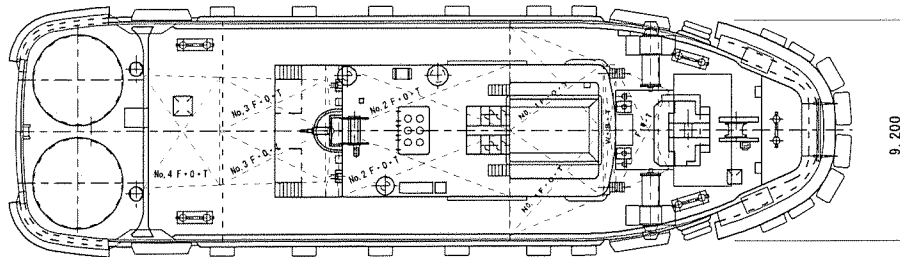
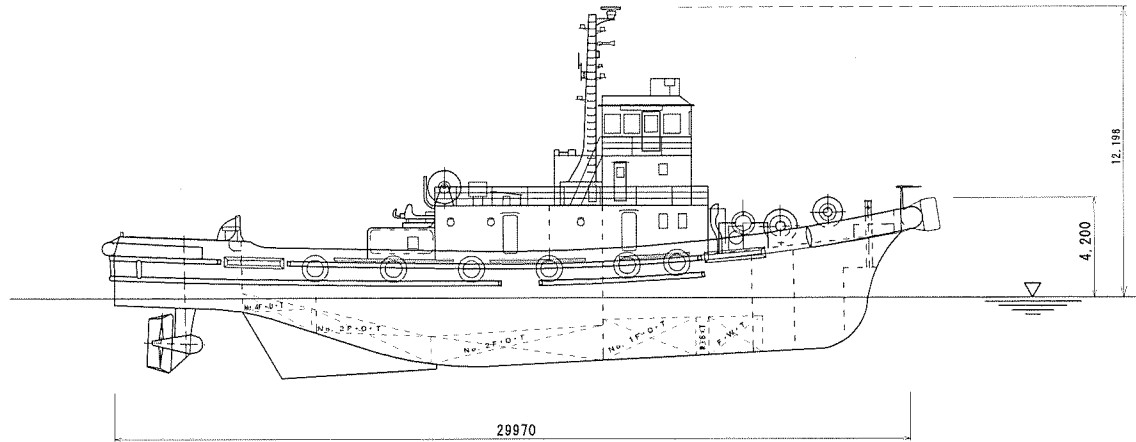
総トン数 : 238.75t

主 機 関 : 新潟鉄工所 8L25P 2.000PS*2基

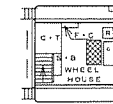
推 進 器 : 新潟鉄工所 ZP-3A コルト式 2基

押船連結装置 : アーティカップ

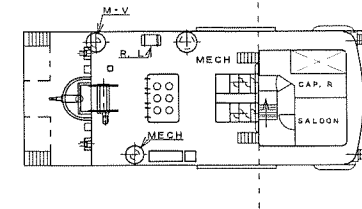
船主 : 堀田建設株式会社 建造 : 金川造船株式会社



操舵室配置図



1階配置図



| | | |
|-----------------|----------------|----------|
| 側 面 図 | | 第八 幸神丸 |
| 平 面 図 | | |
| 製作日 98/10/02 | SCALE 1/300 | |
| HOKKA 堀田建設 (株) | | HOK 0004 |